

介護保険 送迎付きのリハビリ

短時間通所リハビリテーション

【1~2時間】




 **江崎** 医療法人 柳雪会 
外科内科

通所リハビリテーション

デイケアセンター

 虹

 特徴

-  リハビリをしたいけれど、交通手段がないという方
-  1日中デイケアにずっといるのはつらい…短時間で済ませたいという方
-  食事や入浴はいらない！リハビリだけでいい！という方におすすめ！

 営業日・利用定員

○ 営業日

月曜～土曜（日曜・お盆・年末年始休業）

午前： 10：30 ～ 12：00

※ **祝日**も営業しています！

○ 利用定員

10名

 1日の流れ

9：30

お迎え出発

10：30

バイタルチェック、健康チェック

理学療法士・作業療法士、マッサージ師による

個別リハビリテーション(15分)

トレーニングマシンの利用、自主練習、リハビリ体操

ホットパック、電気療法などの物理療法など

12：00

帰宅

1時間30分のご利用です

(開始・終了時間は前後します) 

体験利用(無料・要予約)できます！

お気軽にお問い合わせください！！

※ お迎えのとき、朝の体温を教えてください

1割負担の方の場合

ご利用料金

要支援1	1,750円/月
要支援2	3,695円/月
要介護1	337円/日
要介護2	366円/日
要介護3	397円/日
要介護4	426円/日
要介護5	458円/日



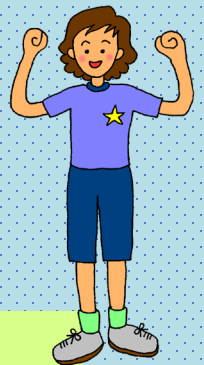
要支援	運動機能向上加算	229円/月	
	リハマネジメント加算	336円/月	
	サービス提供体制加算 I 1	要支援1	73円/月
		要支援2	146円/月
	処遇改善加算 I	4.7%/月	
要介護	サービス提供体制加算 I 1	20円/日	
	短期集中個別リハ加算	112円/日	
	リハマネジメント加算 I	336円/月	
	処遇改善加算 I	4.7%/月	
	送迎を行わなかった場合 (片道につき)	-48円/回	



江崎 医療法人 柳雲会 外科内科



虹(江崎外科内科)の場所はココです



〒485-0047
 小牧市曙町70 江崎外科内科2階
 TEL
 0568-75-2215(デイケア直通)
 0568-75-2211(代表)
 FAX
 0568-75-2600

デイケアセンター虹

検索



お気軽にお問い合わせください!!
 お待ちしております